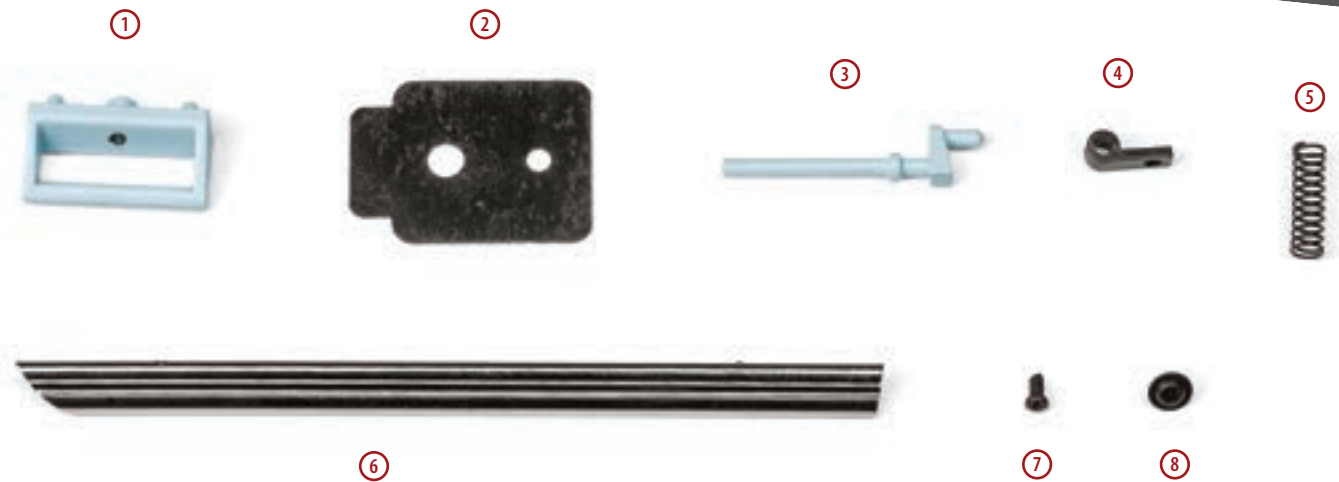


# ЛИНИЯ СБОРКИ



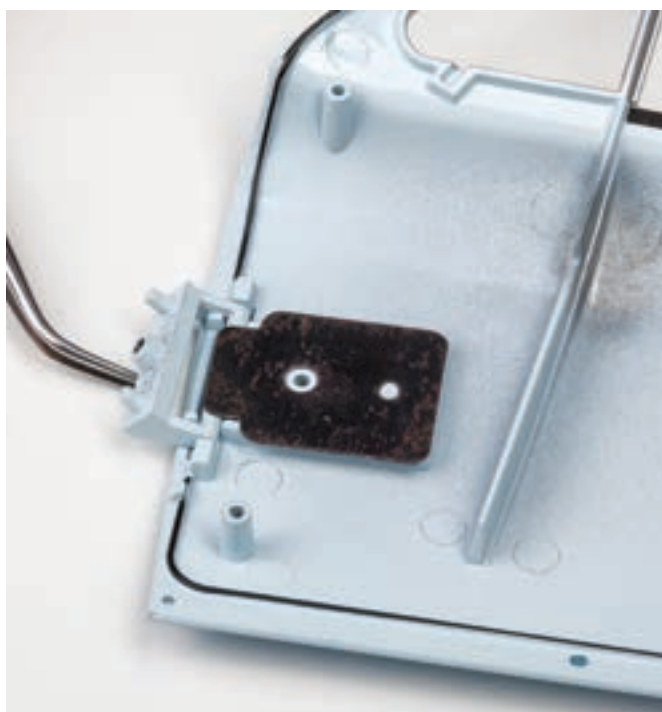
1 — петля передней левой двери; 2 — фиксатор петли передней левой двери; 3 — замок двери; 4 — кронштейн замка двери; 5 — пружина замка двери; 6 — молдинг передней двери нижний правый; 7 — винт 2,0×4 (ВМ); 8 — винт 2,3×3 с пресс-шайбой (КМ)



Установите петлю в передней части передней правой двери. Для этого совместите круглую ось петли с вырезами на внутренней поверхности двери. Обратите внимание на расположение петли: ее свободная часть изогнута в направлении внешней поверхности передней двери.

## СБОРКА ПЕРЕДНЕЙ ПРАВОЙ ДВЕРИ МАСШТАБНОЙ МОДЕЛИ

М21 «Волга» №88



Накройте установленную ранее петлю фиксатором. Совместите центровочные элементы двери и фиксатора и закрепите его винтом 2,3×3 с пресс-шайбой (KM) с внутренней стороны двери. При закручивании винта следите за тем, чтобы крепежное отверстие фиксатора (под винтом) было совмещено с крепежным штифтом. В противном случае ось петли не будет прижата пружинным фиксатором к внутренней поверхности передней двери. По окончании фиксации проверьте подвижность петли.



Наденьте пружину на ось замка двери.

# ЛИНИЯ СБОРКИ



Установите собранный замок в задней части передней правой двери. Изогнутый кронштейн замка должен располагаться в прорези задней стенки передней правой двери.



Установите кронштейн на оси замка двери. Совместите кронштейн замка с подштамповкой на внутренней поверхности двери. Закрепите деталь при помощи винта 2,0×4 (ВМ). Проверьте подвижность оси замка в закрепленном кронштейне.



# ЛИНИЯ СБОРКИ

Установите молдинг в нижней части лицевой стороны передней правой двери. Для этого совместите крепежные штыри молдинга с ответными отверстиями двери и плотно прижмите детали друг к другу.



**СБОРКА ПЕРЕДНЕЙ ПРАВОЙ ДВЕРИ МАСШТАБНОЙ МОДЕЛИ**